



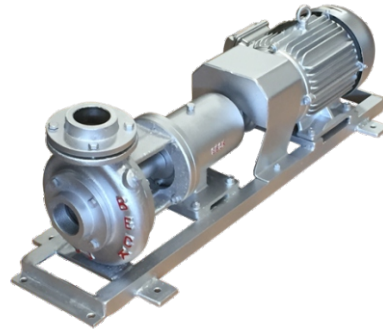
Bombas  
**BECK**<sup>®</sup>  
Tradição e Qualidade desde 1967

# Bomba Óleo Térmico

Bomba BC162 Monobloco



Bomba BC162 Mancal Suporte



## Conceito:

A Bomba Óleo Térmico BECK, com bocais de sucção e descarga com flanges dotados de rosca (nos modelos a partir de 3 CV), é adequada para aplicações gerais de bombeamento de óleo térmico e temperatura até 390°C. Fornecida em construção robusta e tecnologia avançada.

## Aplicações:

- Indústrias;
- Construção Civil;
- Agricultura;
- Bombeamento de óleo térmico com temperatura até 390°C;
- Serviços gerais.

## Dados Técnicos:

Bomba fabricada em ferro fundido, com vedação através de selo mecânico (Silício para OT150, Tungstênio para OT200, Tungstenio com câmara de refrigeração até OT390;) ou por meio de gaxeta (Teflonada; etc;), com motor elétrico II pólos, 3500 rpm ou IV pólos, 1750 rpm, 60 Hz com proteção IP55 (TFVE). Conforme a Norma Nema.

## Fabricação Especial:

- Motor Elétrico 50 Hz; alto rendimento (Premium); à prova de explosão; monofásicos rural. Consulte-nos.
- Aço Inox;
- Bronze;
- Mancal Suporte;
- Motor a Combustão;
- Sob consulta, fabricamos em outras ligas;



**Bombas BECK e Tratamentos de Efluentes Ltda**  
Rua Pau Brasil, nº 621 - Bairro Ideal  
Novo Hamburgo - RS - Brasil - CEP 93332-100  
Fone: +55 (51) 3066.5533  
comercial@bombasbeck.com.br  
[www.bombasbeck.com.br](http://www.bombasbeck.com.br)

# Bomba Óleo Térmico

## Tabela de Seleção:

Modelo	CV	Tubulação		Altura Manométrica Total em Metros (mca) / H ( m )																
		Suc	Rec	0	5	10	15	20	25	30	35	40	45	50	55	60	65	70	75	
				Vazão ( m³ / h ) / Q ( m³ / h )																
BC120-25	1/3	3/4"	3/4"	3,9	3,6	3,2	2,3	1,4												
BC127-32	1/2	1"	1"	6,7	6,3	5,8	4,7	3,6	1,9											
BC127-32	3/4	1"	1"	8,3	8,0	7,3	5,9	4,4	2,2											
BC127-32	1	1"	1"	9,0	8,9	8,0	6,5	4,8	2,4											
BC127-40	1,5	1.1/4"	1.1/4"	14,5	13,9	13,3	11,1	8,8	5,4	1,7										
BC127-40	2	1.1/4"	1.1/4"	16,3	16,0	15,6	13,3	11,0	6,9	2,8										
BC162	3	2"	2"	*	22,0	21,7	19,0	18,1	14,4	10,7	4,8									
BC162	4	2"	2"	29,8	29,7	29,1	26,4	23,4	21,0	19,0	12,6									
BC162	5	2"	2"	42,1	39,6	37,2	31,7	30,5	26,0	21,4	16,4	11,2	2,6							
BC162	7,5	2"	2"	49,7	48,0	46,3	44,1	41,3	38,1	34,4	30,0	24,7	18,3							
BC182	10	3"	3"	68,5	68,2	67,8	65,8	63,7	58,9	54,1	50,2	46,2	35,4	24,6	16,1					
BC182	15	3"	3"	76,3	74,2	72,1	71,5	70,9	70,3	69,7	67,9	66,0	53,1	41,8	21,4					
BC230	20	4"	4"	*	*	*	*	*	*	88,7	81,3	73,8	67,4	60,9	44,8					
BC230	25	4"	4"	*	*	*	*	*	*	*	97,0	92,7	88,4	79,0	69,5	58,7				
BC230	30	4"	4"	*	*	*	*	*	*	*	*	113,4	105,8	98,1	88,7	79,3	61,7			
BC280	40	4"	4"	*	*	*	*	*	*	*	*	*	*	120,1	113,8	107,5	94,3	81,1		

Motor WEG IP55, 2 polos, 60 Hz.

Dados da tabela de seleção de vazão e pressão é com densidade 1.000 kg/m³

Fabricação Especial conforme sua necessidade, de acordo a sua vazão e pressão, consulte-nos.

### Categorias de bombas para óleo térmico com vedação por selo mecânico:

- Até 150°C;
- Até 200°C;
- Até 390°C; com câmara de refrigeração (5m³/h a 5mca);

### Categorias de bombas para óleo térmico com vedação por meio de gaxeta:

- Até 200°C;
- Com câmara de refrigeração até 450°C;